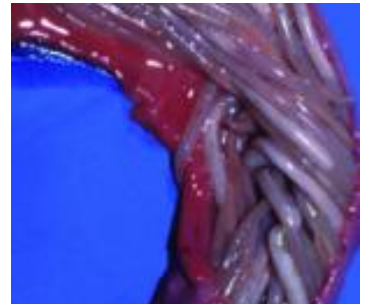




Ascaride (équins)

- Productions animales
- Santé de l'animal

L'ascaride, *Parascaris equorum*, est un ver qui parasite essentiellement les intestins des jeunes poulains.



Hôtes du parasite

- Chevaux
- Ânes

Ce parasite se développe dans les **intestins** de l'hôte.

Fréquence d'observation en Nouvelle-Calédonie

Parascaris equorum a une fréquence d'observation modérée en Nouvelle-Calédonie.

Symptômes de l'infestation

L'ascaridose touche essentiellement les **jeunes poulains** de 4 mois à 2 ans. Les adultes sont des porteurs sains.

Symptômes lors d'une **infestation modérée** :

- Abattement
- Anorexie
- Coliques
- Écoulement nasal associé à de la toux
- Diarrhée
- Ballonnement
- Amaigrissement

Symptômes lors d'une **infestation forte** :

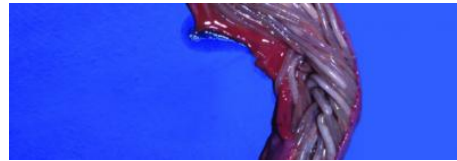
- Retard de croissance

- Fatigue
- Poils ternes
- Douleurs tendino-musculaires.

Symptômes lors d'une **infestation très forte** :

- Très fortes coliques
- Mortalité liées à la perforation ou à l'obstruction des intestins par les vers adultes.

Le passage des larves par les poumons peut entraîner une « **bronchite vermineuse** ».



Infestation massive d'ascaris

Pathogénie

Larves

- provoquent des lésions hémorragiques et nodulaires du poumon

Adultes

- obstruent et/ou perforent les intestins
- irritent la muqueuse digestive
- spoliation

Les chevaux infestés régulièrement développent une **immunité partielle** contre les ascarides.

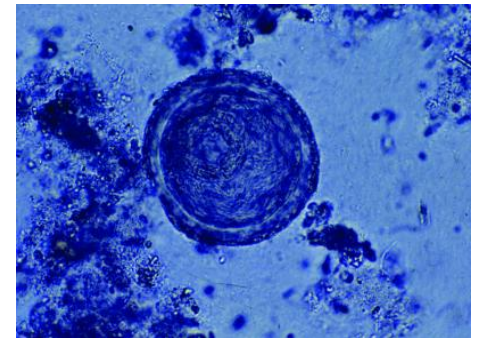
Diagnostic et identification du parasite

Les **œufs** de ce parasite sont visibles et identifiables par **coproscopie**.

Description du parasite

Œuf

- Forme sphérique avec une paroi épaisse et granuleuse
- Taille : 90 à 100 µm de diamètre
- Couleur : foncée (brune)



Œuf de Parascaris equorum

Adultes

- Forme arrondie
- Longue taille : 50 cm de long
- Couleur : blanc
- Localisation : **intestins**



- Alimentation : se nourrissent de chyme (chymivores)

Cycle de vie de l'ascaride

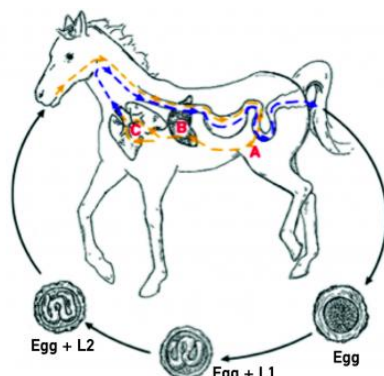
Les œufs sont éliminés par le crottin. Ils sont très résistants à l'air libre, dans les pâturages. Là, l'embryon évolue dans l'œuf jusqu'à la **larve L2**.

Il est ensuite ingéré par un animal. La larve est libérée dans l'intestin puis elle traverse la paroi intestinale et migre vers le **foie** via la veine porte, où elle se transforme en **larve L3**.

La larve L3 migre vers les **poumons** et le **cœur** droit. Elle remonte jusqu'à la trachée et sa présence déclenche des toux de l'animal. La larve est ensuite déglutie et se transforme en **larve L4** puis en **adulte** dans l'intestin.

Période pré-patente : 10 à 12 semaines

Proliféricité des adultes : très importante



Cycle parasitaire de *Parascaris equorum*

http://cal.vet.upenn.edu/projects/merial/Ascarids/Asc_19a.html

Lutte préventive

Les œufs expulsés par les poulains peuvent contaminer l'alimentation et l'eau. Ils sont résistants à de nombreux antiseptiques.

Le nettoyage des mangeoires et des box limite les risques de contamination

- Nettoyez tous les mois les infrastructures des poulains de 1 à 6 mois, avec éventuellement des traitements antiparasitaires.

Traitements pharmaceutiques

La plupart des **vermifuges** sont efficaces. Il existe cependant des résistances à l'ivermectine.



Auteurs

Thomas HUE, [Institut agronomique néo-calédonien \(IAC\)](#)

Sources

1. **Beugnet f., Chardonnet L.** 1993. Parasites des animaux domestiques et de certains animaux sauvages présents en nouvelle-Calédonie, étude de leur importance
2. **Hendrix C.M.**, Diagnostic parasitology for veterinary technicians p 62/63
3. **Euzéby**, Grand dictionnaire illustré de parasitologie médicale et vétérinaire
4. <http://www.medvet.umontreal.ca/servicediagnostic/parasitologie/pDf/parasites%20du%20cheval.pdf>
5. <http://www.dmipfmv.ulg.ac.be/parasitovet/m/doc1/Cheval.pdf>
6. <http://www.haras-nationaux.fr/information/accueil-equipaedia/maladies/maladies-parasitaires/les-parasites-digestifs.html?type=98#c39161>
7. http://www.merckmanuals.com/vet/digestive_system/gastrointestinal_parasites_of_horses/oxyuris_sp_in_horses.html