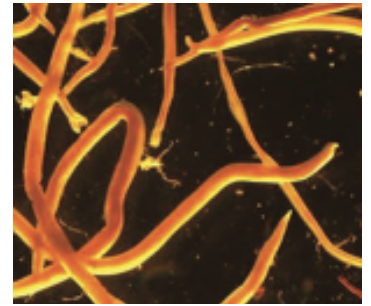




Bunostome

- Productions animales
- Santé de l'animal

Le bunostome, *Bunostomum phlebotomum*, est un ver parasite des bovins, des ovins et des caprins.



Hôtes du parasite

- Bovins
- Ovins
- Caprins

Ce ver se développe dans l'intestin grêle.

Fréquence d'observation en Nouvelle-Calédonie

Le bunostome est **rarement observé** en Nouvelle-Calédonie.

Symptômes de l'infestation

L'infestation se manifeste par des symptômes physiques, mais aussi comportementaux :

- les animaux **tapent des pieds** en raison de l'irritation causée par la pénétration des larves par la peau
- **lésions au niveau de la peau** avec œdèmes et croûtes
- **hémorragies** et une **anémie** en cas d'infestation massive
- **amaigrissement** de l'animal
- **constipation** et **diarrhées** (avec mucus et sang) en alternance

Les veaux touchés souffrent :

- de **retards de croissance**
- d'une **mortalité** chez les plus jeunes

Ces signes cliniques apparaissent surtout **en fin de saison sèche**.

À l'autopsie, la muqueuse peut apparaître **gonflée** avec de **nombreux petits points hémorragiques**. Les vers sont visibles dans les premiers mètres de l'intestin grêle et le contenu digestif est souvent hémorragique. Il faut environ **2000 vers** pour causer la mort d'un veau.

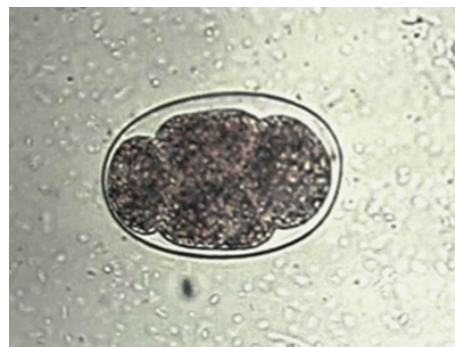
Diagnostic et identification du parasite

Optez pour la **coproculture** pour faire la différence avec les autres strongles digestifs. La coproscopie peut s'avérer négative en phase aiguë de la maladie.

Description du parasite

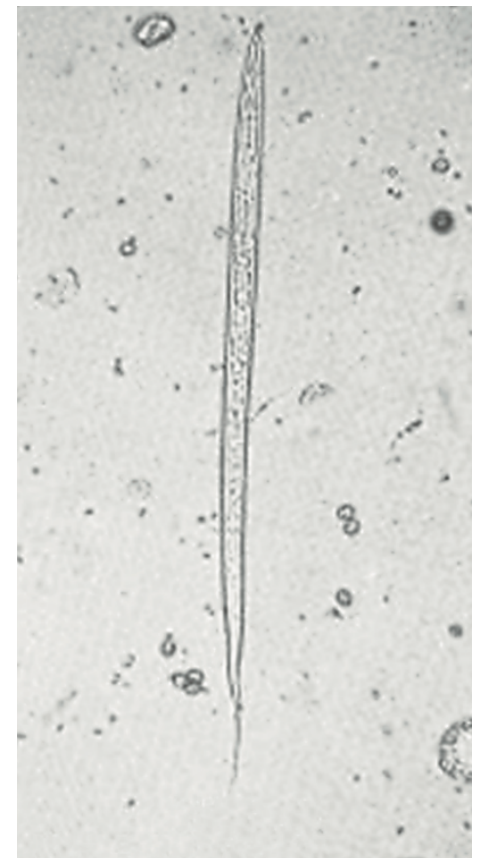
Œufs

- Taille : moyenne 80 x 50 micromètres (µm)
- Coque mince et lisse
- Contiennent une morula de 4 à 8 gros blastomères



Œuf de *Bunostomum* ©Oklahoma State University, Center for Veterinary Health Sciences

- Œsophage court (longueur = 25% du corps)
- Cellules intestinales ne sont pas distinctes car remplies de granulations
- Queue des larves très effilée



Larve de *Bunostomum* ©Collection Pr Gevrey

Adultes

- Taille : 10 à 30 mm de long
- Possèdent une capsule buccale avec des lames tranchantes
- Localisation: **intestin grêle**
- Alimentation : se nourrissent de sang (hémato-phages)



Tête de *Bunostomum* adulte ©École de médecine vétérinaire de l'Université de Pennsylvanie

Cycle de vie du bunostome

Les bunostomes appartiennent au groupe des ankylostomes et ont donc un cycle évolutif plus complexe que les classiques (tricho) strongles digestifs des ruminants.

Les œufs sont excrétés dans l'environnement où ils évoluent en larves L1, L2 puis L3 en **5 à 6 jours**.

Les L3 meurent en **1 à 2 mois** si elles n'ont pas rencontré d'hôte.

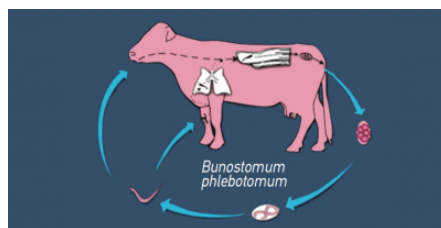
Les L3 peuvent être ingérées par **voie orale** (voie la moins fréquente). Elles vont alors migrer dans la paroi de l'intestin d'où les adultes émergeront pour se localiser dans l'intestin grêle. Les L3 peuvent aussi pénétrer dans l'organisme par **voie transcutanée** (le plus fréquent).

Les L3 vont alors suivre la voie lymphatique jusqu'au cœur droit, remonter l'artère pulmonaire pour migrer jusqu'aux poumons. Elles sont ensuite transportées dans le mucus jusqu'à la gorge puis dégluties. Ce n'est qu'une fois dans l'appareil digestif que les larves vont se développer en adultes.

Période pré-patente : 4 à 8 semaines

Longévité des adultes : 3 à 4 mois

Prolificité des adultes : faible



Cycle de *Bunostomum* spp ©UC Davis
Université de Californie

Lutte préventive

Hygiène ou mesures barrières

Mettez en place un plan de rotation des pâturages.

Traitements pharmaceutiques

Le seuil de traitement est plus de 500 œufs par gramme de fèces (selon la technique de Mac Master).

Ces parasites sont sensibles :

- au **lévamisole**
- aux **lactones macrocycliques**



Auteurs

Publié le : 10 mars 2021

Auteurs du contenu scientifique et technique : Thomas Hue

Rédaction web de la fiche Agripédia : Estelle Bonnet-Vidal,
Christina Do

Relecture et validation finale : Thomas Hue

Citation bibliographique recommandée :

Agripédia. Fiche technique "**Bunostome**" [En ligne] <http://www.agripedia.nc/conseils-techniques/productions-animales/sante-de-lanimal/bunostome> (consulté le jour/mois/année)

Voir également [FAQ "Comment citer cette référence bibliographique ?"](#)

Sources

Hüe T. 2014. Identification des parasites d'élevage. *Bunostomum phlebotomum*. Fiche technique n°2 IAC, 2p.