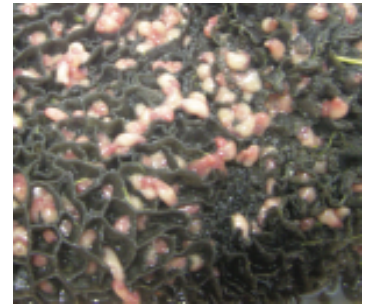


Douve de l'estomac

- Productions animales
- Santé de l'animal

Les douves de l'estomac, de la famille des *Paramphistomidae*, sont des vers parasites des bovins.



Hôtes du parasite

- Bovins

Le parasite se développe dans le **rumen** (panse).

Symptômes de l'infestation

Le paramphistome est **peu pathogène**. Cependant il génère de nombreux signes cliniques :

- **Inflammation** au niveau des parois de l'intestin grêle à cause des points de fixation des stades immatures (larves)
- **Diarrhées** abondantes noirâtres ou brun verdâtres lors de fortes infestations. Elles peuvent conduire à la **mort** de l'animal ou une impossibilité de la valoriser économiquement. Elles restent rares.
- **Ballonnements** du rumen
- **Douleurs**
- **Amaigrissement**
- **Baisse d'appétit**

Les signes cliniques évoquent une réticulo-péritonite traumatique.

Diagnostic et identification du parasite

Il y a 3 espèces de douve de l'estomac en Nouvelle-Calédonie :

- *Paramphistum* spp.
- *Calicophoron calicophorum*
- *Cotylophoron cotylophorum*

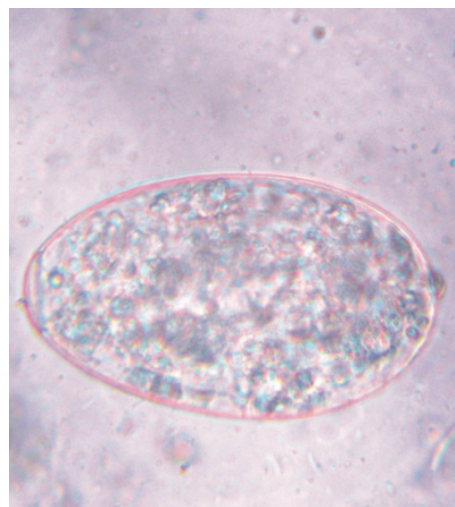
pour diagnostiquer une **paramphistomose larvaire** est limité. En revanche, une **paramphistomose imaginaire** sera diagnostiquée par la coproscopie.

Les **œufs** de paramphistomes étant plus lourds que ceux de strongles digestifs, leur recherche par **coproscopie doit se faire de manière plus spécifique** (par sédimentation ou par flottaison avec un liquide de flottaison de densité supérieure à 1,4, tel que le sulfate de zinc modifié).

Description du parasite

Œufs

- Couleur : incolores ou vert pâle (du fait de la couleur des cellules vitellines)
- Un pôle est plus pointu que l'autre
- Syncytium embryonnaire est bien visible au centre de l'œuf
- Coque mince, operculée
- Taille : 150 à 180 µm de long et 75 à 100 µm de large



Œuf de Paramphistome ©IAC

- Taille : 6 à 10 mm de longueur sur 1,5 à 3 mm de largeur
- Charnu et conique
- Couleur rosée plus ou moins prononcée
- Strié transversalement
- Cuticule ne porte pas d'épines mais peut porter des papilles autour de la ventouse buccale
- Localisation : rumen
- Alimentation : se nourrissent de contenu ruminal

- Corps piriforme

Cycle de vie de la douve de l'estomac

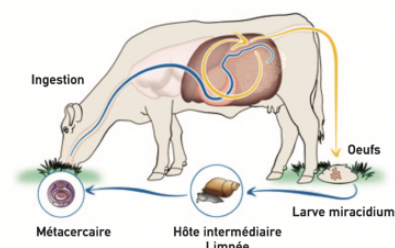
Il s'agit d'un cycle indirect avec intervention d'un **hôte intermédiaire** : un petit **escargot** vivant dans un milieu très humide.

Les **œufs** sont excrétés dans les fèces d'où un premier stade immature éclot (miracidium). Ce **stade immature** pénètre dans l'escargot. Il va évoluer en deuxième stade immature, sortir de l'hôte intermédiaire, et s'enkyster dans l'herbe : c'est la **métacercaire**.

Le bovin se contamine en ingérant cette forme immature qui va éclore dans l'intestin grêle.

Ces stades immatures resteront dans l'**intestin grêle** 6 à 8 semaines causant une inflammation et une destruction partielle de la paroi intestinale. Ils migrent ensuite jusqu'au **rumen** où ils deviennent adultes, s'attachent à la paroi ruminale et commencent à pondre.

Période pré-patente : 3 à 4 mois



Cycle du Paramphistome. Source : prevention-rentable.fr

Traitements pharmaceutiques

Une seule molécule est efficace et disponible: l'**oxyclozanide**.

Auteurs

Thomas HÜE, Institut agronomique néo-calédonien (IAC)

Sources

- **Beugnet, F., Polack, B., Dang, H.A.**, 2004. Atlas de coproscopie. Kalianxis, Auxon, 277 pp.
- **http://www.prevention-rentable.fr/parasites_interne_s_fiches_paramphistome.asp**