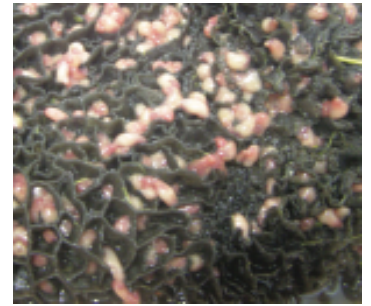




Paramphistome

- Productions animales
- Santé de l'animal

Les paramphistomes, de la famille des *Paramphistomidae*, sont des vers parasites des bovins et des cervidés.



Hôtes du parasite

- Bovins
- Cervidés

Le parasite se développe dans le **rumen** (panse).

Symptômes de l'infestation

Le paramphistome est **peu pathogène**. Cependant il génère de nombreux signes cliniques :

- **Inflammation** au niveau des parois de l'intestin grêle à cause des points de fixation des stades immatures (larves)
- **Diarrhées** abondantes noirâtres ou brun verdâtres lors de fortes infestations. Elles peuvent conduire à la **mort** de l'animal ou une impossibilité de la valoriser économiquement. Elles restent rares.
- **Ballonnements** du rumen
- **Douleurs abdominales**
- **Amaigrissement**
- **Baisse d'appétit**

Les signes cliniques évoquent une réticulo-péritonite traumatique.

Diagnostic et identification du parasite

Il y a 3 espèces de Paramphistomes en Nouvelle-Calédonie :

- *Paramphistum spp.*
- *Calicophoron calicophorum*
- *Calicophoron cotylophorum*

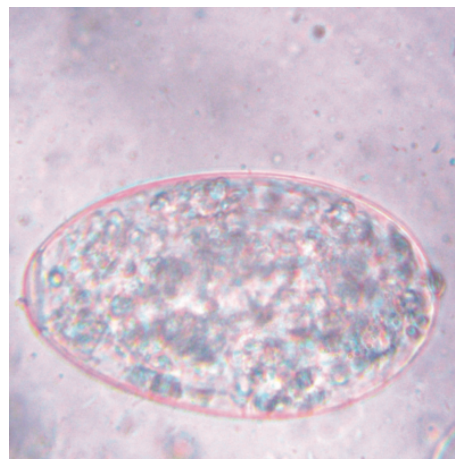
Les signes cliniques aigus étant principalement provoqués par les stades immatures, l'intérêt de la **coproscopie** pour diagnostiquer une **paramphistomose larvaire** est limité. En revanche, une **paramphistomose imaginaire** sera diagnostiquée par la coproscopie.

Les **œufs** de paramphistomes étant plus lourds que ceux de strongles digestifs, leur recherche par **coproscopie doit se faire de manière plus spécifique** (par sédimentation ou par flottaison avec un liquide de flottaison de densité supérieure à 1,4, tel que le sulfate de zinc modifié).

Description du parasite

Œufs

- Couleur : incolores ou vert pâle
- Un pôle est plus pointu que l'autre
- Syncytium embryonnaire est bien visible au centre de l'œuf
- Coque mince, operculée
- Taille : 150 à 180 µm de long et 75 à 100 µm de large



- Corps piriforme
- Taille : 6 à 10 mm de longueur sur 1,5 à 3 mm de largeur
- Charnu et conique
- Couleur rosée plus ou moins prononcée
- Strié transversalement
- Cuticule ne porte pas d'épines mais peut porter des papilles autour de la ventouse buccale
- Alimentation : se nourrissent de contenu ruminal



Thomas HÜE

Institut agronomique néo-calédonien (IAC)

09/07/2020

<http://www.iac.nc>





Cycle de vie du Paramphistome

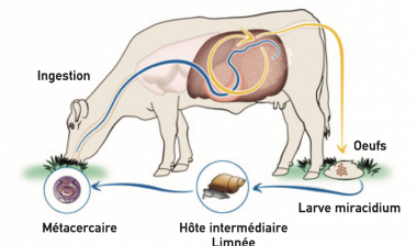
Il s'agit d'un cycle indirect avec intervention d'un **hôte intermédiaire** : un petit **escargot** vivant dans un milieu très humide.

Les **œufs** sont excrétés dans les fèces d'où un premier stade immature éclot (miracidium). Ce **stade immature** pénètre dans l'escargot. Il va évoluer en deuxième stade immature, sortir de l'hôte intermédiaire, et s'enkyster dans l'herbe : c'est la **métacercaire**.

Le bovin se contamine en ingérant cette forme immature qui va éclore dans l'intestin grêle.

Ces stades immatures resteront dans l'**intestin grêle** 6 à 8 semaines causant une inflammation et une destruction partielle de la paroi intestinale. Ils migrent ensuite jusqu'au **rumen** où ils deviennent adultes, s'attachent à la paroi ruminale et commencent à pondre.

Période pré-patente : 3 à 4 mois



Cycle du Paramphistome. Source : prevention-rentable.fr

Traitements pharmaceutiques

Une seule molécule est efficace et disponible: l'**oxyclozanide**.



Auteurs

Publié le : 11 mars 2021

Auteurs du contenu scientifique et technique : Thomas Hue

Rédaction web de la fiche Agripédia : Estelle Bonnet-Vidal,
Christina Do

Relecture et validation finale : Thomas Hue

Citation bibliographique recommandée :

Agripédia. Fiche technique "**Paramphistome**" [En ligne] <https://www.agripedia.nc/conseils-techniques/production-s-animales/sante-de-lanimal/paramphistome> (consulté le jour/mois/année)

Voir également [FAQ "Comment citer cette référence bibliographique ?"](#)

Sources

- **Beugnet, F., Polack, B., Dang, H.A.**, 2004. Atlas de coproscopie. Kalianxis, Auxon, 277 pp.
- "Fiches parasites : Paramphistomes". http://www.prevention-rentable.fr/parasites_internes_fiches_paramphistome.asp (Consulté le 3 novembre 2021)